

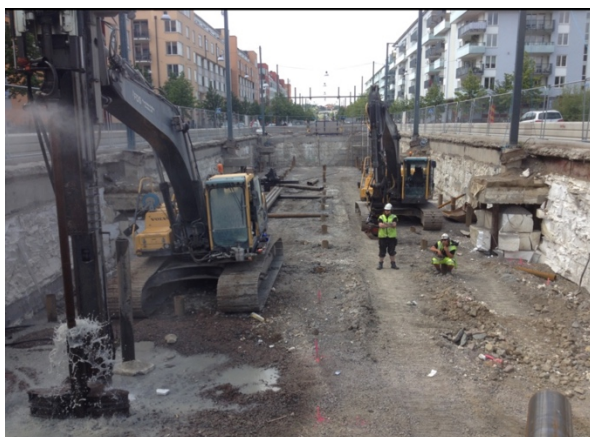


Project Case Sverige, 2015 – Tvärbanan



Projektet

- Borrning för grundförstärkning inför spårväg, i syfte att minimera vibrationer i grunden
- Antal hål: 160
- Djup/riktning: 18-25 m (59-82 ft.)
- Borrningsomfång/totala metrar: 3 440 m (11 300 ft.)
- Varför användes vattendriven borrning? Med luftbörning skulle omgivande byggnader och parkerade bilar skadas.



Utrustning & geologi

- Hammer model/sizes: WAI 60i
- Rördrivningssystem: Symmetrix system med Ruukki RD Ø220 x 12,5 mm borrade stålrörspålar
- Pump: GDS 490 Diesel Pump, 490 lit/min @ 200 bar
- Vattenkälla: Vattenpost
- Borrigg: SPD DT145
- Geologisk formation: Sjöbotten, tunt moränlager samt fast berg

Huvudintressenter

- Beställare: SL
- Huvudentreprenör: Svevia
- Underentreprenör: Foundation Drilling Sweden

Projektresultat

Tack vare den vattendrivna borteologin kunde projektet genomföras utan onödiga kostnader för täckande av omgivande byggnaders fasader samt utan risk för åverkan på omgivande bilar.

