



# Project Case Sverige, 2015-17 – Kvarteret Pyramiden

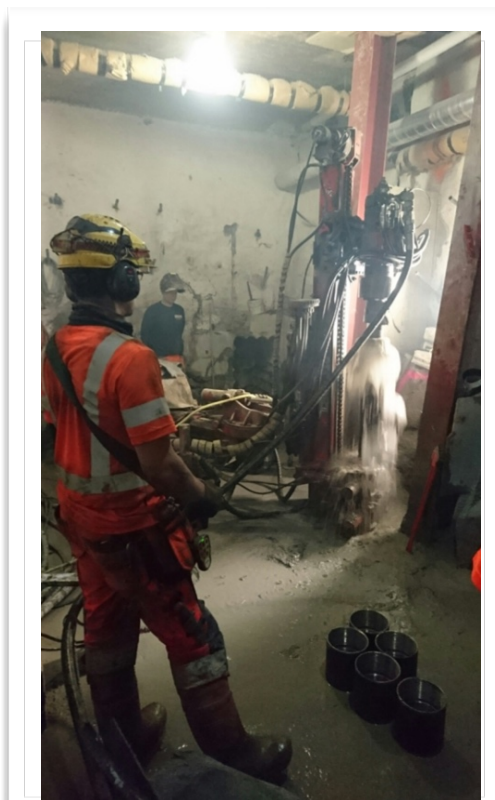


## Projektet

- Grundförstärkning av ett bostadskomplex
- Antal hål: 72
- Djup/riktning: 18-25 m, 59-82 ft.
- Borrningsomfång/totala metrar: 1 548 m, 5 100 ft.
- Varför användes vattendriven borrning?  
Pga arbetsmiljökrav, minimering av sättningsrisk samt ökad produktivitet.

## Utrustning & geologi

- Hammarmodell/storlek: WAI 50i
- Borrkrona/Rördrivningssystem: Symmetrix Ø170 mm x t=12,5 and t=10 mm
- Pump: GDS 720 Twin, 720 lit/min @ 190 bar; en enhet som även klarar att förse två hammare parallellt medd högtrycksvatten
- Vattenkälla: Vattenledningen i huskomplexet
- Borrigg: Commachio MC-235, kompaktbyggd
- Geologic formation: Fyllnadsmaterial, sjöbotten, sand/morän, fast berg



## Huvudintressenter

- Beställare: Svenska Bostäder
- Huvudentreprenör: Skanska
- Underentreprenör: Besab

## Projektresultat

Borrningen avslutades före utsatt tid.



Den unika dubbelpumpen Twin 720 diesel pump från GDS

